

Installations- & Konfigurationsanleitung: *OpenConnect VPN*

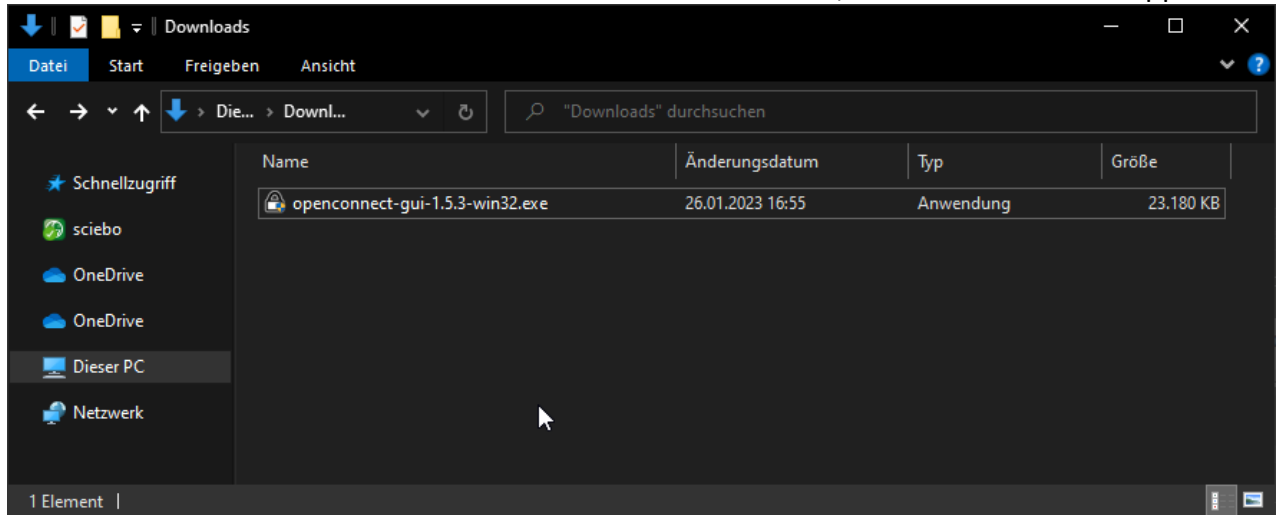
Microsoft Windows 10

- 1) Laden Sie den OpenConnect VPN-Client für Windows herunter. Die aktuelle Version finden Sie als Download hier: <https://github.com/openconnect/openconnect-gui/releases>

Direktlink für OpenConnect VPN v1.5.3 für MacOS:

<https://github.com/openconnect/openconnect-gui/releases/download/v1.5.3/openconnect-gui-1.5.3-win32.exe>

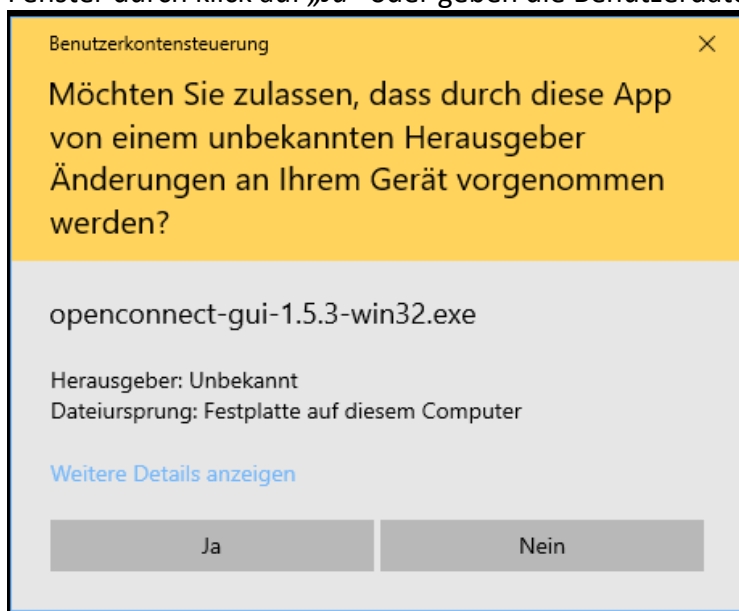
- 2) Nach dem Download starten Sie die Installation des VPN-Clients, indem Sie die Datei doppelklicken.



- 3) Bestätigen Sie die einzelnen Installationsfenster mit Klicks auf „Okay“ oder „Weiter“ und installieren den OpenConenct VPN-Client mit den angegebenen Standardeinstellungen.

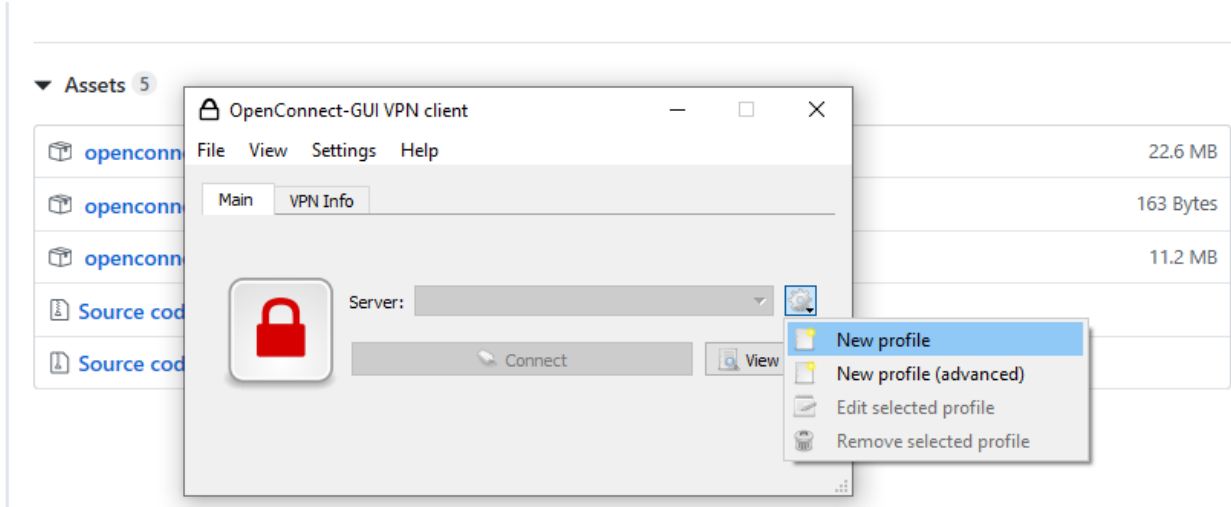
Nach Abschluss der Installation öffnet sich standardmäßig der OpenConnect Client.

Da der VPN-Client nur mit administrativen Rechten gestartet werden kann, bestätigen Sie das folgende Fenster durch klick auf „Ja“ oder geben die Benutzerdaten des Administrator-Kontos Ihres PCs an:



Installations- & Konfigurationsanleitung: *OpenConnect* VPN Microsoft Windows 10

- 4) Nachdem sich das Programmfenster geöffnet hat, klicken Sie auf das *Zahnrad-Symbol* und dann auf „*New profile (advanced)*“



- 5) Die Einstellungen für die VPN-Verbindung müssen wie folgt eingetragen und abschließend mit drücken von „*Save*“ gespeichert werden:

Name: UDE VPN
Gateway: openconnect.uni-due.de
Username: UNIKENNUNG
Groupname: [empty]
CA Certificate: [empty]
Server Certificate: [empty]
OTP Token: [empty]
VPN protocol: Cisco AnyConnect
Local Certificate: System Store
User Certificate: [empty]
User Key: [empty]
Reconnect timeout: 300s
DTLS attempt period: 25s
 Minimize on Connect Batch mode
 Disable UDP Use Proxy
Save Cancel

Name:

Bezeichnung für die VPN-Verbindung;
zum Beispiel: „UDE VPN“

Gateway:

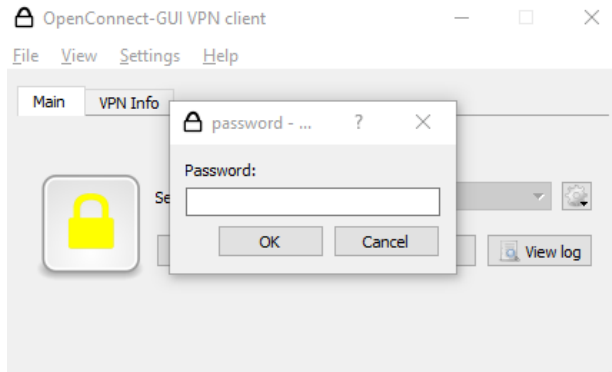
openconnect.uni-due.de

Username:

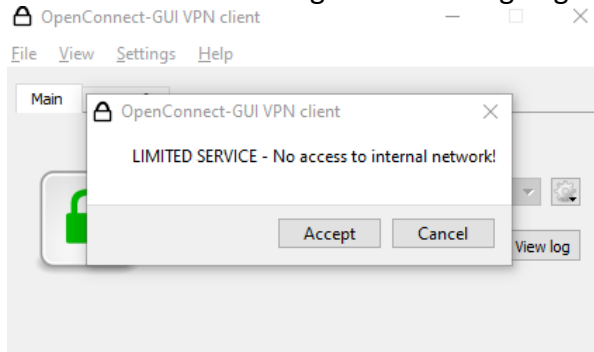
Ihre UNIKENNUNG

Installations- & Konfigurationsanleitung: *OpenConnect* VPN Microsoft Windows 10

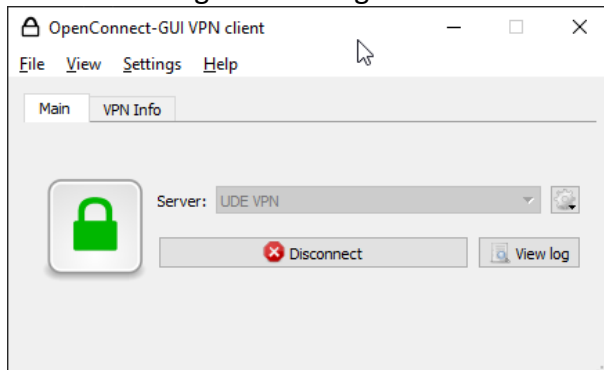
- 6) Abschließend auf den „*Connect*“ Button drücken und, sobald Sie dazu aufgefordert werden, das Passwort Ihrer Unikenennung eingeben und mit „*OK*“ bestätigen:



- 7) Eventuell wird Ihnen folgende Meldung angezeigt. Hier bitte mit „*Accept*“ fortfahren.



- 8) Die Verbindung ist nun aufgebaut und das Schloss-Symbol wechselt die Farbe von Rot nach Grün.



Sie sind nun mit dem VPN verbunden und können auf die zur Verfügung stehenden Ressourcen zugreifen.

- 9) Um die Verbindung wieder zu trennen, klicken Sie auf „*Disconnect*“ im OpenConnect Fenster.