

Studentenlizenz Pro/ENGINEER Wildfire

Installationsanleitung

Durch den Kauf der Software Pro/ENGINEER Wildfire im Rahmen der Landeslizenz NRW über die asknet AG (<https://uni-due.asknet.de/cgi-bin/product/P14844>) können Studenten die benötigte Lizenz vom Lizenzserver der RWTH-Aachen beziehen.

Für den Download der Software und für das Nutzen der Lizenz muss sich der Rechner im Uni-Netzwerk befinden. Um dies sicherzustellen bestehen zwei Möglichkeiten:

- Sie sind im W-Lan der Uni eingeloggt oder haben einen Internetzugang in einem Studentenwohnheim. Dann befinden Sie sich automatisch im Uni-Netz.
- Sie verbinden sich an einem externen Standort über einen Provider Ihrer Wahl mit dem Internet. Dann müssen Sie über einen VPN-Tunnel eine Verbindung mit dem Hochschulnetz aufnehmen. Eine genaue Installations- und Bedienungsanleitung und die notwendigen Downloads bekommen Sie hier:

<http://www.uni-due.de/zim/services/internetzugang/vpn.shtml>

Nach dem Kauf der Software bei der Asknet AG bekommen Sie eine E-Mail mit einem Download-Link. Laden Sie von der Website (Firefox-Nutzer müssen ein FTP-Plug-In installiert haben) die 32bit-Version der Software Pro/E Wildfire herunter. Entpacken Sie den Inhalt der drei ZIP-Dateien in drei unterschiedliche Ordner und brennen Sie den Inhalt der Ordner auf CDs oder führen Sie die Installation direkt aus den entpackten Ordnern aus (Datei setup.exe im ersten Ordner).

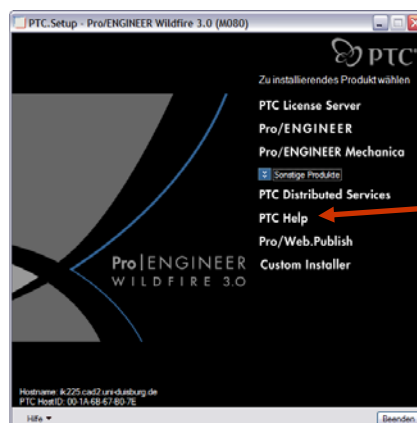
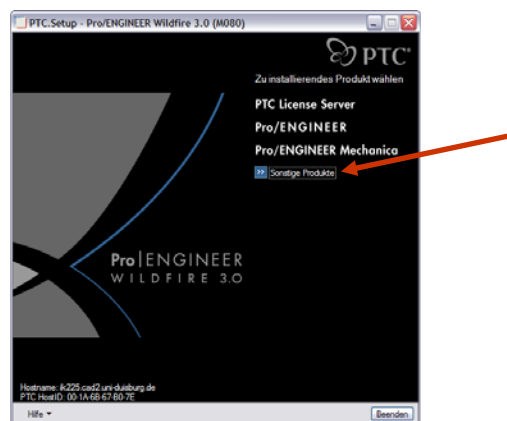
Detaillierte Installationsanleitung

Folgende Reihenfolge sollte bei der Installation eingehalten werden:

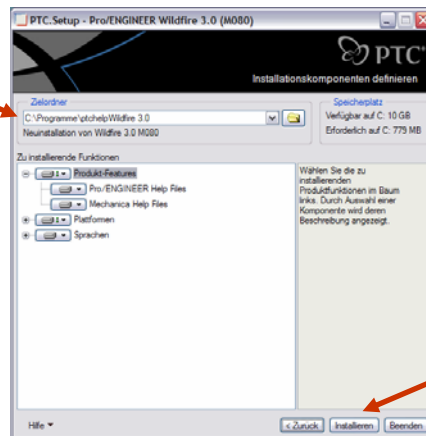
1. Pro/E Hilfedateien
2. Pro/MECHANICA
3. Pro/ENGINEER Hauptprogramm

Nach dem Starten der Setup.exe von der ersten CD (bzw. entpackter Ordner) startet das Installationsmenü.

Pro/E-Hilfedateien:

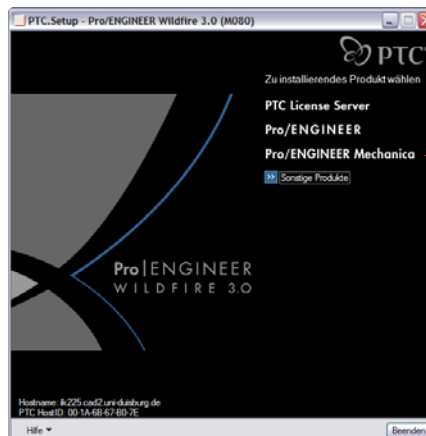


Gewünschten Pfad angeben oder akzeptieren

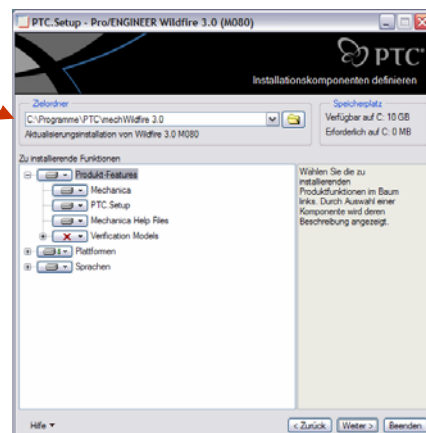


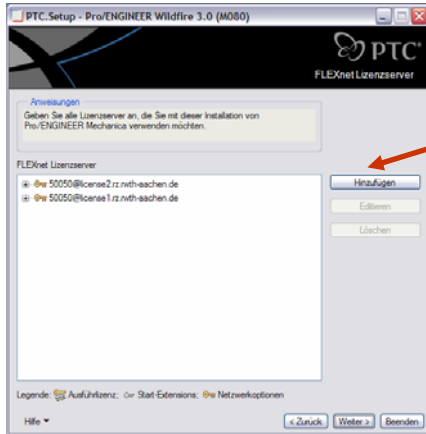
Folgen Sie den weiteren Aufforderungen. Am Ende kehren Sie zum Hauptmenü zurück.

Pro/MECHANICA:

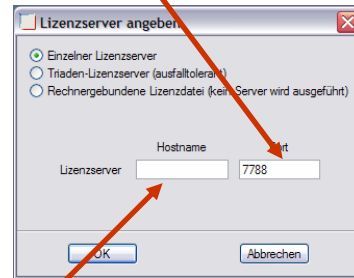


Gewünschten Pfad angeben oder akzeptieren



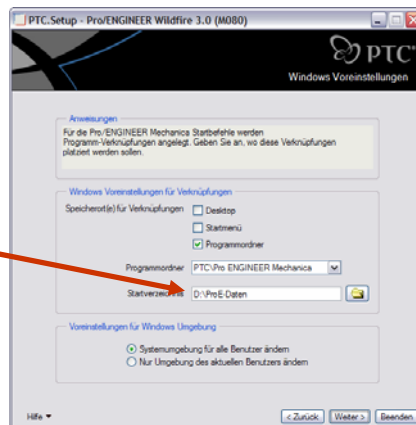


Port des Lizenzservers
(E-Mail Asknet AG)

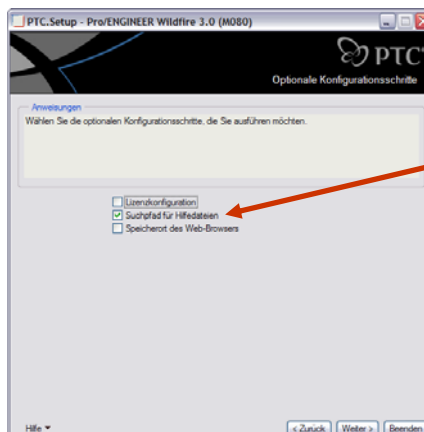


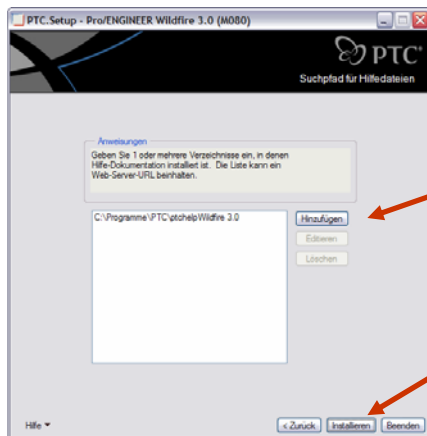
Adresse des Lizenzservers
(E-Mail Asknet AG)

Startverzeichnis angeben
(z.B. Eigene Dateien)



Option „Suchpfad für Hilfedateien“ aktivieren

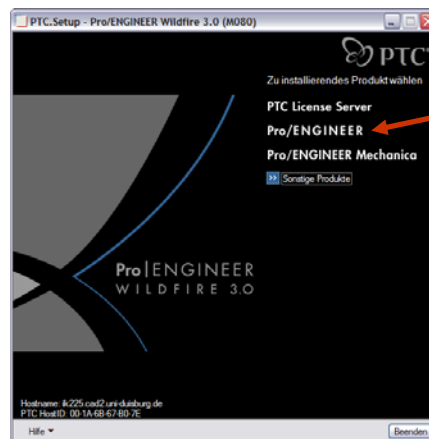




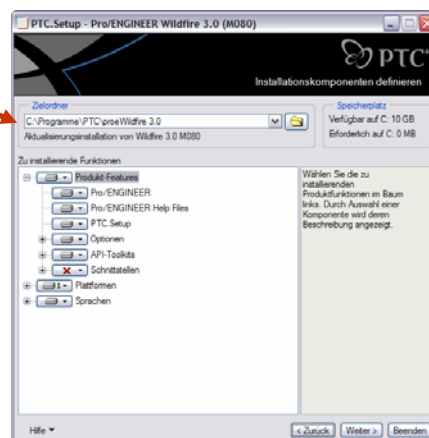
Den vorher definierten Pfad zur Hilfedatei angeben
(Default: C:\Programme\ptchelpWildfire 3.0)

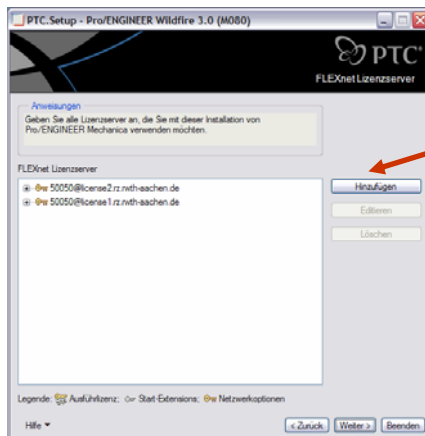
Folgen Sie den weiteren Aufforderungen. Am Ende kehren Sie zum Hauptmenü zurück.

Pro/ENGINEER Hauptprogramm:

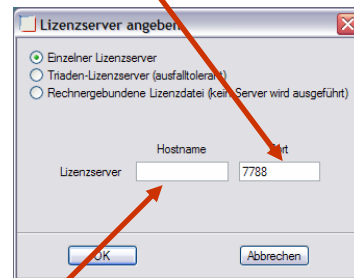


Gewünschten Pfad angeben
oder akzeptieren



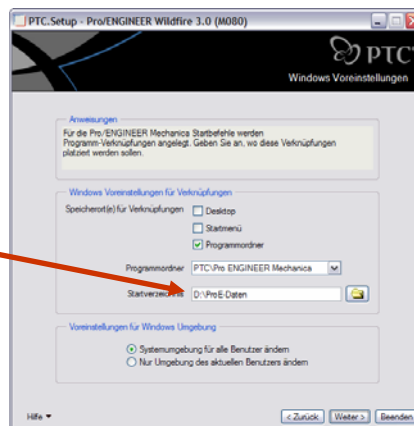


Port des Lizenzservers
(E-Mail Asknet AG)

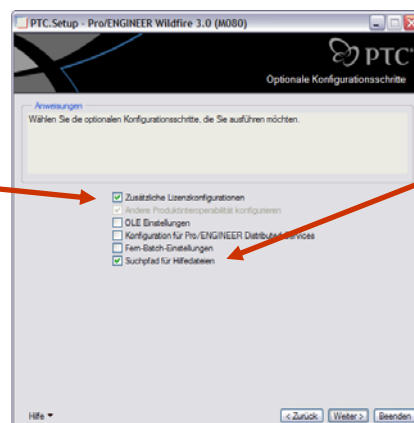


Adresse des Lizenzservers
(E-Mail Asknet AG)

Startverzeichnis angeben
(z.B. Eigene Dateien)

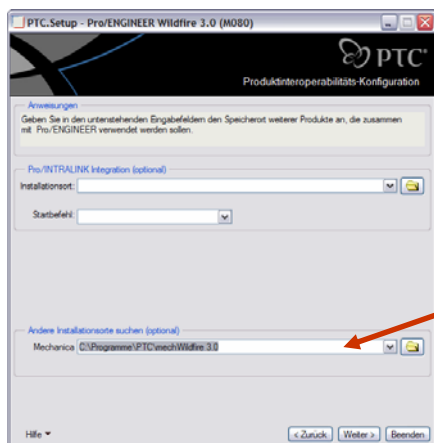
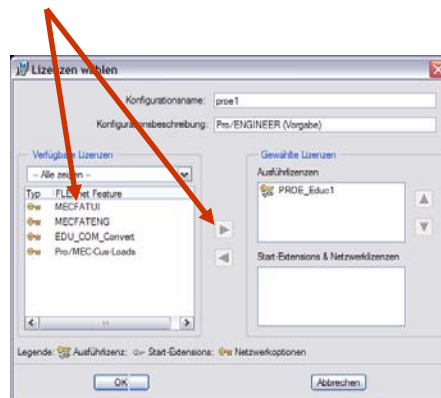
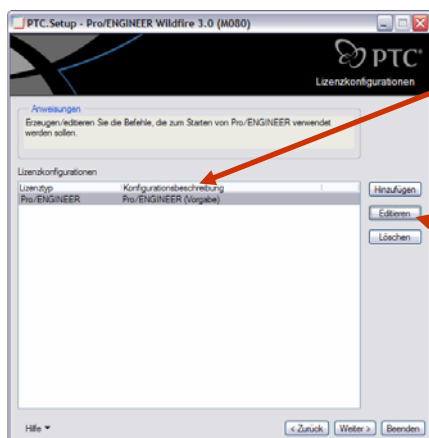


Option „Zusätzliche Lizenzkonfigurationen“ aktivieren



Option „Suchpfad für Hilfedateien“ aktivieren

Optionen „MECFATUI“ und
„MECFATENG“ übernehmen



Den vorher definierten Installationspfad zu
Pro/MECHANICA angeben
(Default: C:\Programme\ mechWildfire 3.0)



Den vorher definierten Pfad zur Hilfedatei angeben
(Default: C:\Programme\ptchelpWildfire 3.0)

Folgen Sie den weiteren Aufforderungen. Am Ende kehren Sie zum Hauptmenü zurück.
Das Setup kann ohne CDs durch Aufrufen der Datei „ptcsetup.bat“ im Ordner /bin des Installationsverzeichnis jedes Moduls wieder aufgerufen werden.

Ausleihen der Lizenz

Um mit Pro/ENGINEER und allen Modulen mobil und ohne Netzwerkverbindung arbeiten zu können kann die Lizenz für maximal 5 Tage ausgeliehen werden. Es wird eine lokale Kopie der Lizenzinformationen gespeichert, die an eine Netzwerkkarte gebunden ist.

Vorbereitungen:

- **Bearbeiten** Sie die folgende Datei: C:\Programme\proeWildfire 3.0\bin\proe_borrow.bat
- Fügen Sie in eine neue Zeile nach der ersten Zeile ein und ergänzen Sie folgenden Text:
- SET LANG=C
- Speichern Sie die Datei
- Erstellen Sie eine Verknüpfung zu der Datei (z.B. auf dem Desktop)

Ausleihen der Lizenz

- Führen Sie die vorher erstellte Verknüpfung aus.
- Wählen Sie im Fenster die Anzahl der Tage aus
- Lassen Sie Pro/ENGINEER starten und öffnen Sie alle Zusatzmodule (z.B. Pro/MECHANICA), die Sie benötigen
- Schließen Sie Pro/ENGINEER und trennen Sie die Internetverbindung
- Starten Sie Pro/ENGINEER über den normalen Link und prüfen Sie, ob Sie arbeiten können

Möglichkeiten für Fehler

- Sind alle Netzwerkkarten aktiv?
 - Mögliche Behebung: <http://support.microsoft.com/kb/239924/de>
- Hat sich die Reihenfolge der Netzwerkkarten geändert?
 - Mögliche Behebung: <http://support.microsoft.com/kb/894564/de>

Für weitere Informationen wenden Sie sich bitte an:

Alexander Martha
alexander.martha[at]gmx.de